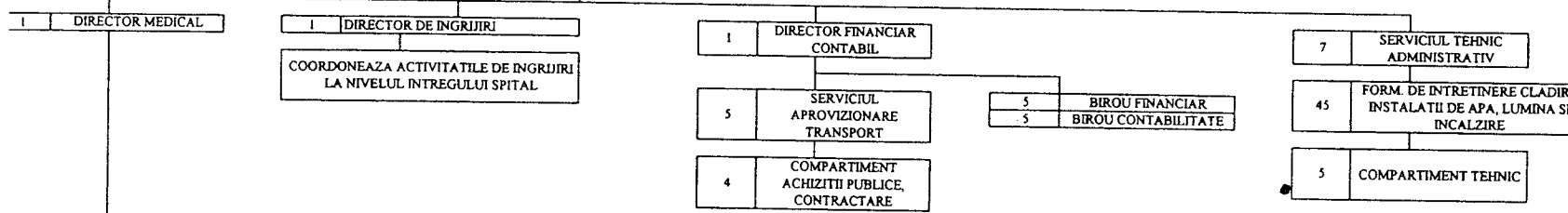
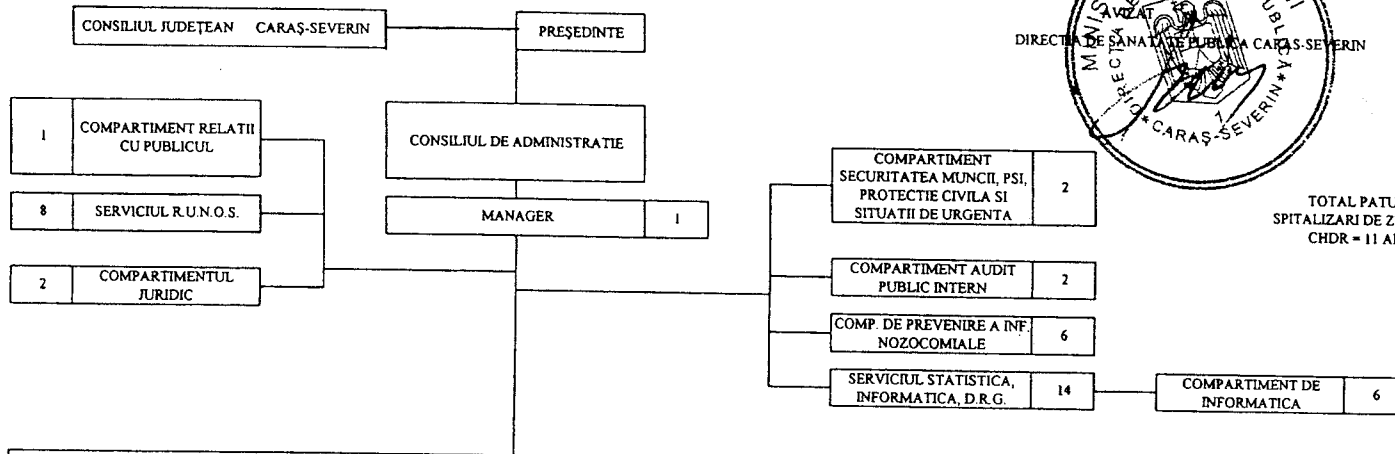


TOTAL PATURI = 835
SPITALIZARI DE ZI = 26 PATURI
CHDR = 11 APARATE



R. PAT	SECTII CU PROFIL MEDICAL
70	Medicina interna I, din care: - comp nefrologie 5 paturi - comp gastroenterologie 5 paturi
50	Pediatric
25	Neonatalogie, din care: - comp terapie intensiva 5 paturi - comp prematuri 10 paturi
30	Anestezie si terapie intensiva
65	Cardiologie, din care: - comp terapie int. coronarieni 5 pat Centrul de hemodializa 11 aparate
65	Medicina interna II, din care: - comp cardiologie 5 paturi - comp. recuperare med. Fizica si balneologie 15 paturi - comp. hematologie 20 paturi
25	Diabet zaharat, nutritie si boli metabolice
30	Oncologie medicala
40	Neurologie
60	Psihiatric
	Serv. primare si extensare bolnavi stationar II
40	Boli infectioase, din care: - comp HIV-SIDA 5 paturi
95	Pneumologie, din care: - comp. TBC 80 paturi
20	Comp. Dermatovenerologie
11	Spitalizare de zi Hemodializa
26	Spitalizare de zi

NR. PAT	SECTII CU PROFIL CHIRURGICAL
60	Chirurgie generala
25	Ortopedie si traumatologie
30	Urologie
60	Obstetrica ginecologie
25	Oftalmologie
20	Compartment O.R.L.

- Bloc operator chirurgie
- Bloc operator ortopedie
- Bloc operator urologie
- Bloc operator obstetrica ginecologie
- Bloc operator oftalmologie
- Bloc operator O.R.L.
- Bloc operator D.V.
- Sali de nastere
- Farmacia 221, Farm. 238, Farm. 240
- Fisier, registratura medicala
- Sterilizare
- Laboratoare si explorari paraclinice
- Comp. de explorari functionale
- Lab. Radiologie si imagistica medicala
- Laborator analize medicale
- Serviciul anatomic patologica
- Serviciul de medicina legala
- Laborator de recuperare medicina fizica si balneologie

- Ambulatoriu integrat cu cabinete in specialitatile.*
- CAB. MEDICINA INTERNA
 - CAB. CARDIOLOGIE
 - CAB. CHIRURGIE GENERALA
 - CAB. ORTOPEDIE SI TRAUMATOLOGIE
 - CAB. UROLOGIE
 - CAB. GASTROENTEROLOGIE
 - CAB. OBSTETRICA-GINECOLOGIE
 - CAB. PEDIATRIE
 - CAB. OFTALMOLOGIE
 - CAB. O.R.L.
 - CAB. PSIHIATRIE
 - CAB. NEUROLOGIE
 - CAB. DERMATOVENEROLOGIE
 - CAB. PNEUMOLOGIE
 - LABORATORUL DE RADIOLOGIE SI IMAGISTICA MEDICALA
- Alte servicii ambulatorii*
- CABINET ONCOLOGIE MEDICALA
 - CABINET DIABET ZAHARAT, NUTRITIE SI BOLI METABOLICE
 - CABINET PLANIFICARE FAMILIALA
 - CABINET MEDICINA SPORTIVA
 - CABINET BOLI INFECTIOASE
 - CABINET BOLI INFECTIOASE (HIV-SIDA)
 - CENTRUL DE SANATATE MINTALA
 - DISPENSAR TBC
 - UNITATE PRIMIRE URGENTE
 - CABINET MEDICINA DENTARE DE URGENTA

PERSONAL ADMINISTRATIV TOTAL 107
PERSONAL DE SPECIALITATE TOTAL 1339

PRESEDINTE
SORIN FRUNZAVEROI

MANAGER
DUMITRI SECASAN